

Návod k obsluze
a seznam náhradních dílů
Texi Zorro 100

Všeobecná bezpečnostní opatření

Aby se minimalizovalo riziko požáru, úrazu elektrickým proudem nebo zranění, dodržujte následující opatření:

- Udržujte čisté pracoviště.
- Věnujte pozornost pracovnímu prostředí a okolí nože.
- Nepoužívejte přístroj v místnostech, které jsou prašné, kde jsou stříkané aerosoly.
- Udržujte pracoviště dobře osvětlené.
- Dávejte pozor na nebezpečí úrazu elektrickým proudem.
- Věnujte pozornost oblečení. Nenechávejte volně svěšené vlasy, používejte ochrannou příkrývku hlavy nebo volný oděv, který může být chycen do nože nebo na pohyblivé prvky přístroje.
- Dejte pozor, aby nedošlo k poškození napájecího kabelu.
- Pokud nepoužíváte přístroj, odpojte jej od elektrické sítě.
- Dejte pozor, aby nedošlo k náhodnému spuštění nože.
- V případě sebemenšího poškození, vždy zkontrolujte, zda poškozená část vyžaduje výměnu.
- Nikdy nepoužívejte jiné příslušenství než originální, nebo doporučené výrobcem.
- Provádíte-li výměnu částí nebo nějaký zásah do přístroje, je potřeba, aby přístroj byl odpojen od el. napájení.
- Nenechávejte přístroj bez obsluhy.
- Na přístroji může pracovat poučená osoba.

Elektrická instalace

Zkontrolujte, zda napájecí napětí v elektrické zásuvce odpovídá údajům na typovém štítku přístroje.

1- fázové napětí 230V 50Hz

Zkontrolujte správnost elektrického připojení v elektrické zásuvce napájení.

Nepoužívejte prodlužovací napájecí kabely, pokud potřebujete použít jeden, vyberte kvalitní bezpečný produkt.

Dodržujte platné elektrické bezpečnostní normy.

Před zahájením prací

Použití přístroje bez bezpečnostních prvků může ublížit obsluze přístroje.

Při práci mějte na pracovním stole pouze položky nutné k Vaší práci.

Nedotýkejte se některých z pohyblivých prvků přístroje během jeho provozu.

Vypněte přístroj od el.sítě před:

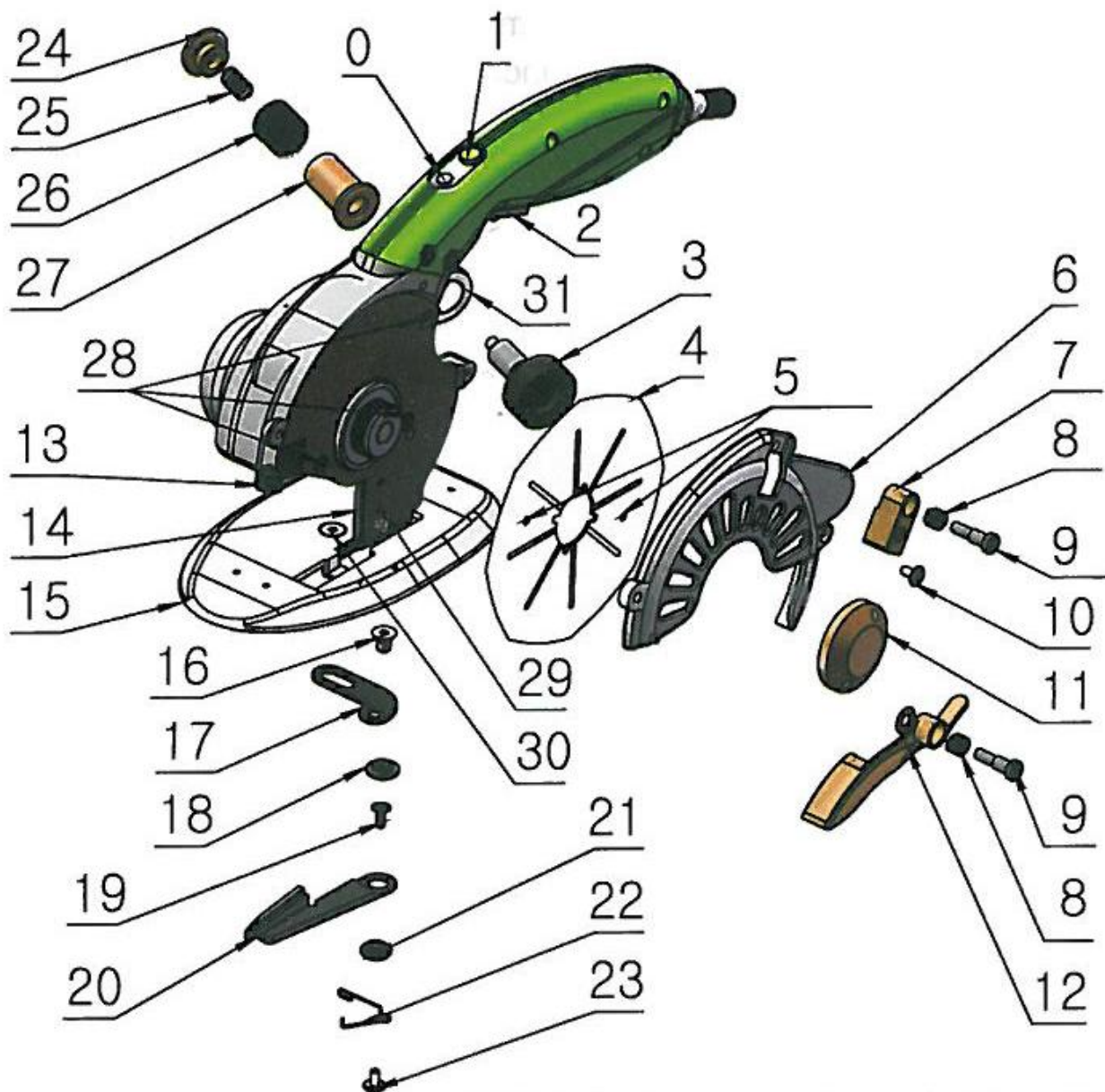
- Výměnou řezného nože
- Výměnou brusného mechanismu
- Čištěním přístroje

Pokud si všimnete jakýchkoliv abnormalit ve funkci přístroje, ihned jej vypněte a informujte Vašeho mechanika nebo Vašeho nadřízeného, který by měl informovat autorizovaný servis.

Po ukončení práce, vypněte přístroj a vytáhněte zástrčku od el.sítě. V případě výpadku elektrické sítě, odpojte přístroj od napájení el.sítě.

Tento produkt není hračka!!!!!!

ROZKRES DÍLŮ:



Č.dílu	Název dílu	Č.dílu	Název dílu
0	Kontrolka červená indik. nap.do el.sítě	17	Díl přítlačného nože
1	Měnič Rychlost / LED osvětlení	18	Matice
2	ZAP/VYP spínač	19	Šroub
3	Brusné kolo	20	Přítlačný nůž
4	Nůž	21	Šroub
5	Otvory pro demontáž nože	22	Pružina
6	Ochranný kryt	23	Matice
7	Maznička	24	Přítlačná matice brusného kola
8	Filc mazničky	25	Pružina brusného kola
9	Šroub	26	Pružina přítlaku brusného kola
10	Šroub	27	Čep brusného kola
11	Matice nože	28	Šrouby základny
12	Chránič	29	Šroub stíracího plíšku
13	LED osvětlení	30	Šroub pojezdové desky
14	Stírací plíšek	31	Tělo brousícího kola
15	Pojezdová deska		
16	Šroubek		

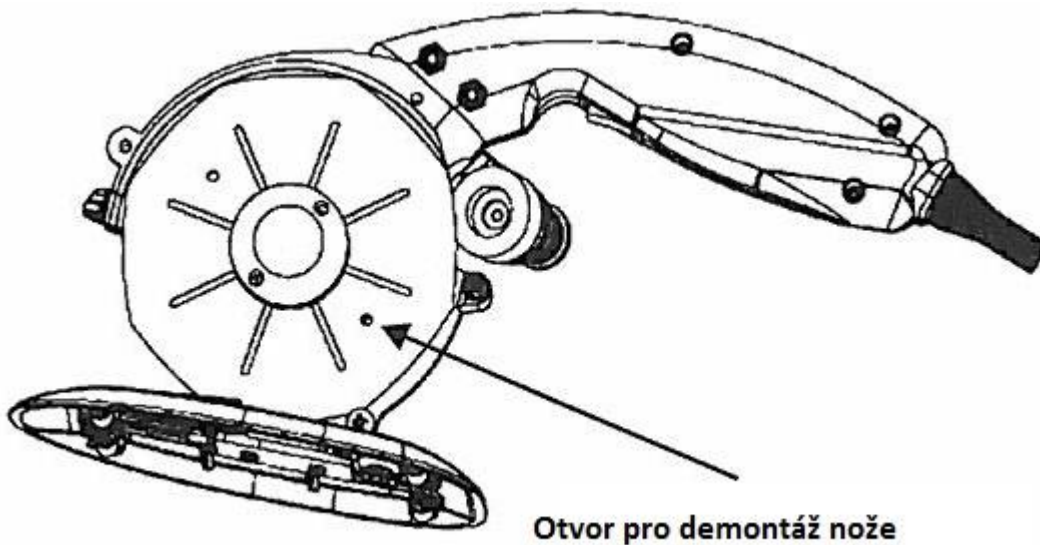
Základní operace

1. Zapojte napájecí kabel do el.sítě, kontrolka se rožne (červená) - to znamená, že stroj je napojen na el.síť.
2. Stiskněte spínač ZAP/VYP (do polohy 1), nůž se uvede do pohybu, stisknutím měniče rychlosti zvolíte mezi 4-mi rychlosti (600 - 1200 ot./min.)
3. LED světlo: stiskněte nepřetržitě (asi na 3 sekundy) měnič, rožne se LED osvětlení. Totéž by mělo být provedeno pro vypnutí světla.

Pozor: Před provedením jakékoliv technické úpravy (například při výměně nože), vypněte spínač ZAP/VYP (do polohy 0), vytáhněte zástrčku ze zásuvky el.sítě a počkejte, až kontrolka napájení přestane svítit. Pokud červená kontrolka svítí, je v přístroji ještě el.energie a může dojít k pohybu nože při stisknutí spínače do polohy 1.

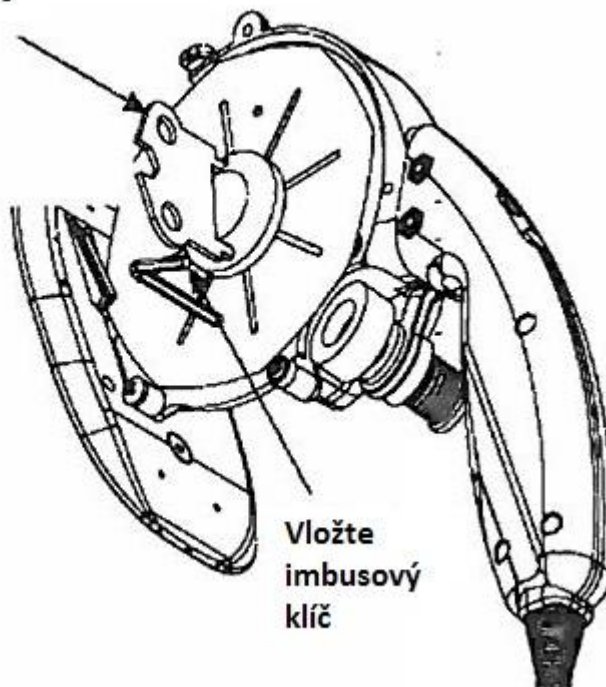
Výměna nože

Odstraňte mazničku (7), ochranný kryt nože (6) a chránič (12).
Vložte imbusový klíč do otvoru (5), tak aby prošel skrz tělo řezačky.



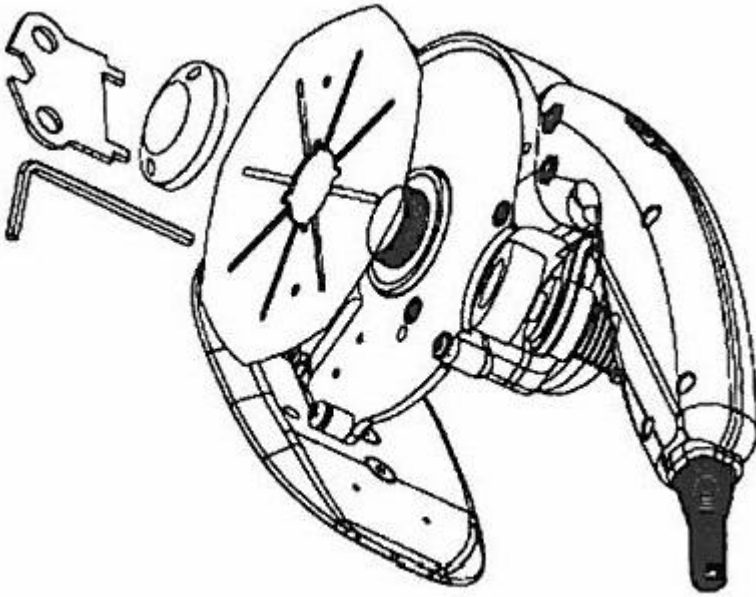
Pomocí motýlkového klíče otáčejte matici nože (11) v protisměru hodinových ručiček.

Motýlkový klíč

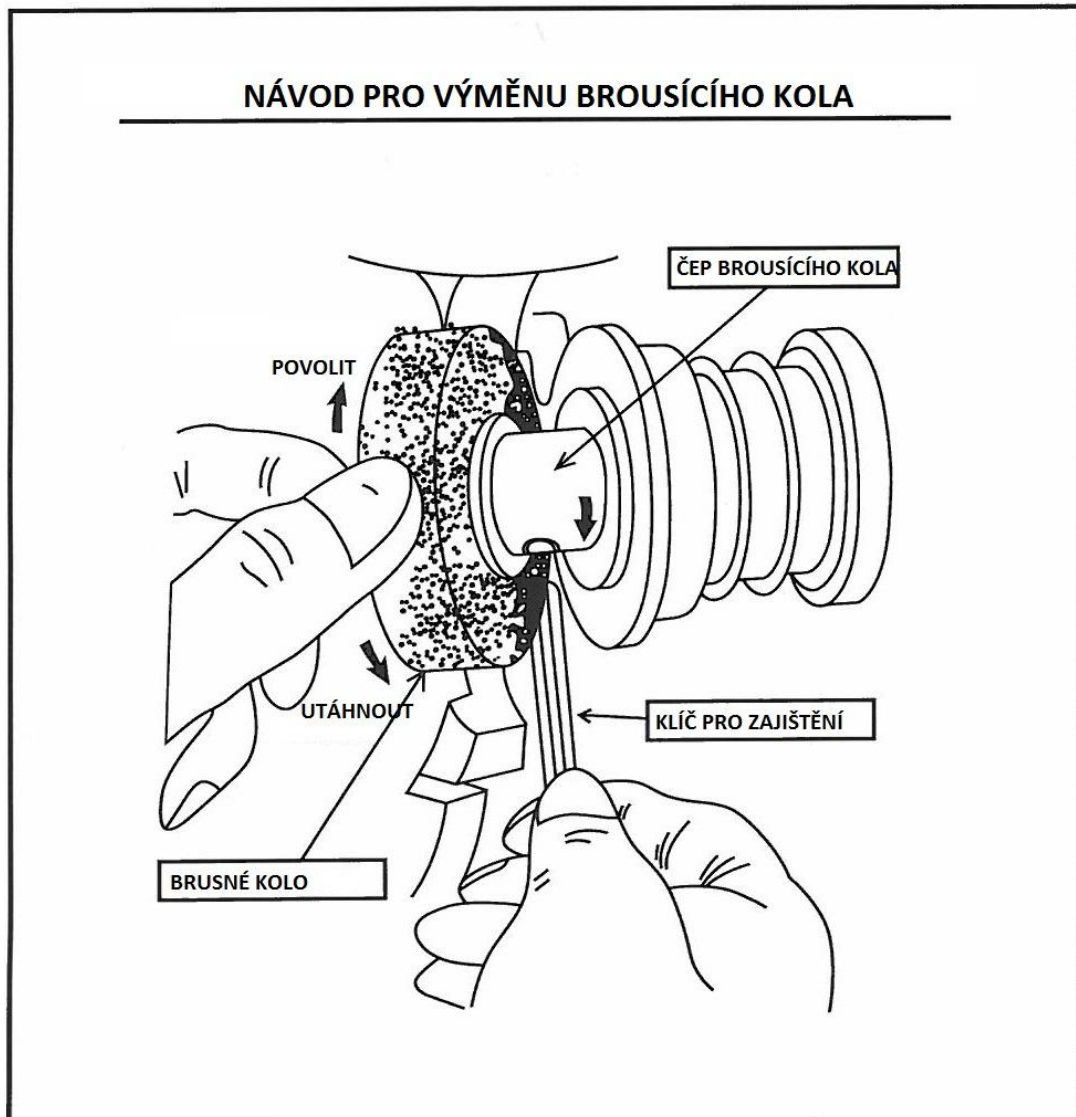


Vyměňte nůž.

Vložte nový nůž a postupujte v opačném sledu, jak je uvedeno při demontáži nože.



NÁVOD PRO VÝMĚNU BROUSÍČÍHO KOLA



Uchopte brousící kolo. Vložte imbusový klíč do otvoru čepu brousícího kola a ve směru šipky povolte brusné kolo. Brusné kolo vyjměte a vložte nové. Pro dotažení brusného kola pokračujte opačným postupem.

Kontrola a údržba

Používejte pouze dobře nabroušený nůž. Jakékoliv poškození nože může mít vliv na kvalitu pracovního výkonu.

Mazání

Do mazničky (7) kápněte 1-2 kapky oleje Spirit 2-125ml každých 50hodin, minimálně však 1x za měsíc.

Broušení

Vždy naostřete nůž je-li tupý. Zapněte přístroj na nejpomalejší rychlost (600ot./min.) Zlehka zatlačte na matici přítlaku brusného kola (24) po dobu 2-3 vteřin, tak aby se nůž nabrousil.

Kontrola upevňovacích šroubů

Pravidelně zkontrolujte všechny šrouby a ujistěte se, že jsou správně utažené. Pokud se některý ze šroubů uvolní, ihned je utáhněte. Pokud tak neučiníte, může dojít k vážnému ohrožení.

- A. Uvolněná rukojeť:** Když je přístroj v provozu, pokud se objeví uvolnění rukojeti, utáhněte 2 ks imbusových šroubů se záпустnou hlavou v hliníkovém těle přístroje.
- B. Uvolnění přítlačného protinože (20):** Když je přístroj v provozu, pokud se objeví uvolnění přítlačného protinože (20), je potřeba jej dotáhnout případně seřídít přilnavost na řezný nůž, tak by se zlehka dotýkal řezného nože.

Specifikace:

Velikost nože:	průměr 100mm
Napájení:	230V/50Hz
Výška řezu:	27mm
Maximální příkon:	250W
Hlučnost:	55db
Váha:	1,15kg
4 stupně rychlosti:	600,800,1000,1200 ot./min.

Prohlášení o shodě:

CE DECLARATION OF CONFORMITY

Distributor:
Strima Sp. z o.o.
Swadzim, ul. Poznańska 54
62-080 Tarnowo Podgórne, Poland

We declare, that the following product:

Round knife ac servo direct drive

model Zorro 100

(RCS-100)

With this declaration relates, complies with following directives:

Directive 2004/108/EC

Low voltage directive 2006/95/EC