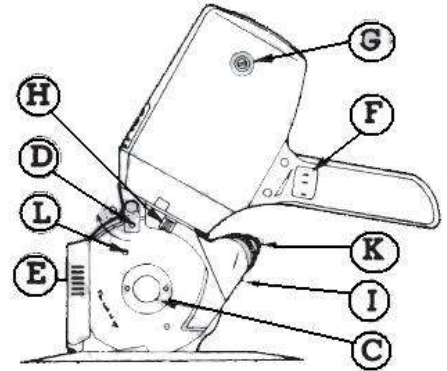
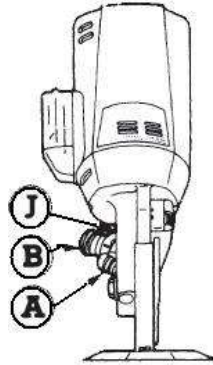


Návod k obsluze a seznam náhradních dílů **DAYANG RSD 100-4“**

Před použitím si pečlivě prostudujte návod k obsluze

Před použitím připojte přívodní kabel do přístroje a naostřete ostří nože tlakem na pružinu spojenou s brusným kotoučem (B) několikrát opakovaně. Zkontrolujte přívodní kabely a napájecí zásuvky



Technická data:

Velikost nože	100 mm
Tvar nože	8 hraný
Výška řezaného materiálu	25 mm (1“)
Čistá váha	2,9 kg
Napájení	230V/50Hz
Příkon	100 W

A. Mazání:

Každých 50 hodin - otáčením maznice (A) vytlačte malé množství tuku
Každých 150 hodin - odstraňte otočný kryt maznice a naplňte ji mazivem

B. Přimazávání:

Každých 10-20 hodin - maznicí nože (D) vtlačte olej na povrch ostří nože

C. Seřízení ostříče:

V případě opotřebení ostřícího kola povolte matici (J) a nastavte ostříč do takové polohy, že se ostřící kolo dotýká ostří nože.

D. Výměna ostřícího kola:

Viz. bod C

E. Výměna nože:

1. odstraňte vodič nože (E)
2. zmáčkněte pružinu maznice nože (D) a otočte o 90° na značku šipky.
3. odstraňte ochranný kryt (I) povolte pojistnou matici (H)
4. odstraňte pojistnou matici nože (C) otáčením doleva - použijte klíč, který je přiložen
5. odstraňte nůž
6. vložte nový nůž a pečlivě zkontrolujte, zda je nasazen správně! Značka SU LEE musí být na přední straně.
7. nastavte ostříč nože po každé výměně nože!

F. Výměna brusného tělesa:

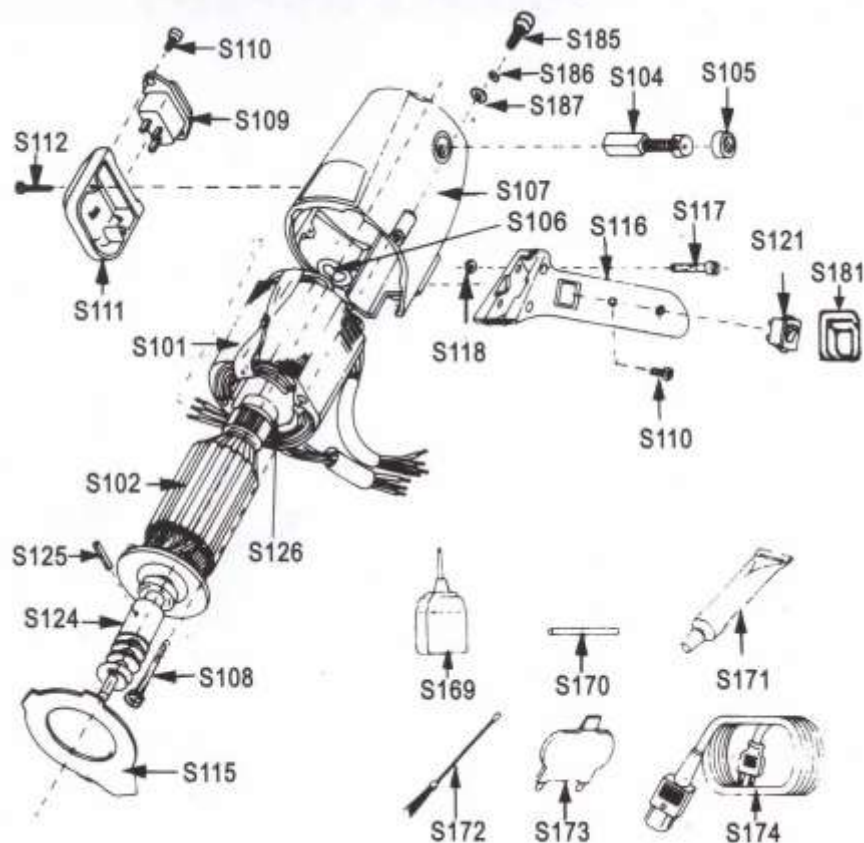
1. příliš nerovností na povrchu brusného tělesa způsobí potíže motoru a proto musí být vyměněn
2. kryt brusného kotouče (G) odstraníme otočením doleva přiloženým klíčem.
3. vždy vyměňte levé i pravé brusné těleso
4. brusné těleso nesmí přijít do styku s kovem a s prsty.

G. Výměna uhlíků Pozor : tuto činnost provádějte vždy v beznapětovém stavu řezačky.

Uhlíky se musí pravidelně kontrolovat po 20hodinách práce. Pokud je uhlík menší jak 4mm je třeba ho vyměnit.

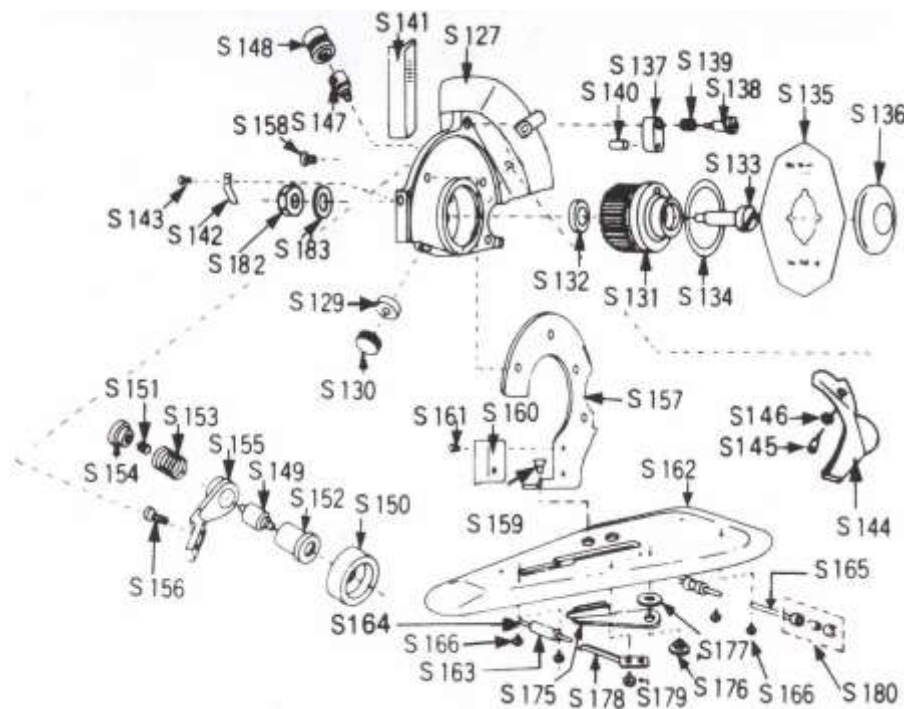
- 1) opotřebení uhlíků rotoru řezačky má za následek potíže motoru a proto musí být vyměněny.
- 2) krytku uhlíků (G) odšroubujte otočením doleva přiloženým klíčem.
- 3) vždy vyměňte levý i pravý uhlík.
- 4) Uhlíky nechtejte do rukou, k nasazení použijte pinzetu.
- 5) Našroubujte zpět krytku uhlíku.

S-101	STATOR
S-102	ROTOR
S-103	KONDENZÁTOR
S-104	UHLÍK
S-105	DRŽÁK UHLÍKU
S-106	STĚRAČ
S-107	KRYT MOTORU
S-108	ŠROUB STATORU
S-109	ZÁSUVKA
S-110	ŠROUB ZÁSUVKY
S-111	KRYT ZÁSUVKY
S-112	ŠROUB
S-113	DESKA KRYTU
S-114	GUMOVÁ VLOŽKA
S-115	STATOR VENTILÁTORU
S-116	RUKOVĚŤ
S-117	ŠROUB RUKOVĚTI
S-118	MATICE
S-120	ŠROUB KRYTU
S-121	VYPÍNAČ
S-123	ŠROUB
S-124	VODÍCÍ TYČ
S-125	KOLÍK
S-126	LOŽISKO
S-127	PŘEVODOVKA
S-128	ŠROUB
S-129	KOVOVÁ HNACÍ PŘEVODOVKA
S-130	ŠRUB
S-131	NOŽOVÝ PŘEVOD
S-132	PODLOŽKA
S-133	ŠROUB
S-134	KROUŽEK
S-135	NUŽ
S-136	ZAJIŠTĚNÍ MATICE
S-137	MAZÁNÍ NOŽE
S-138	ŠROUB
S-139	PRUŽINA
S-140	MAZACÍ KOLÍK
S-141	CHRÁNIČ NOŽE
S-142	PRUŽINA
S-143	ŠROUB
S-144	OCHRANÁ DESKA
S-145	ŠROUB
S-146	PĚROVÁ PODLOŽKA
S-147	MAZNICE
S-148	DRŽÁK
S-149	HŘÍDEL
S-150	BRUSKA
S-151	PRUŽINA
S-152	OBJÍMKA
S-153	PRUŽINA
S-154	SPÍNAČ BROUŠENÍ
S-155	BRUSNÉ RAMENO
S-156	ŠROUB
S-157	VODIČ
S-158	ŠROUB
S-159	ŠROUB
S-160	OCHRANNÁ DESKA
S-161	ŠROUB
S-162	ZÁKL. DESKA
	PŘEDNÍ LOŽISKO



OSTATNÍ STANDARTNÍ VYBAVENÍ:

Nůž (S-135)	1ks
Uhlík	1sada
Kolo	1ks
Mazací kolík	1ks



S-163	PÁKA LOŽISKA
S-164	PÁKA LOŽISKA
S-165	ŠROUB
S-166	
S-169	MAZNICE
S-170	ZÁMEK
S-171	MAZNICE
S-172	ČISTIČÍ TYČINKA
S-173	KLÍČ
S-174	KABEL
S-175	DESKA
S-176	ŠROUB
S-177	PODLOŽKA
S-178	PRUŽINA
S-179	ŠROUB
S-180	LOŽISKO
S-181	KRYTKA PRO VYPÍNAČ
S-182	MATICE
S-183	PODLOŽKA

VÝMĚNA OSTRÍČÍHO KOLA

